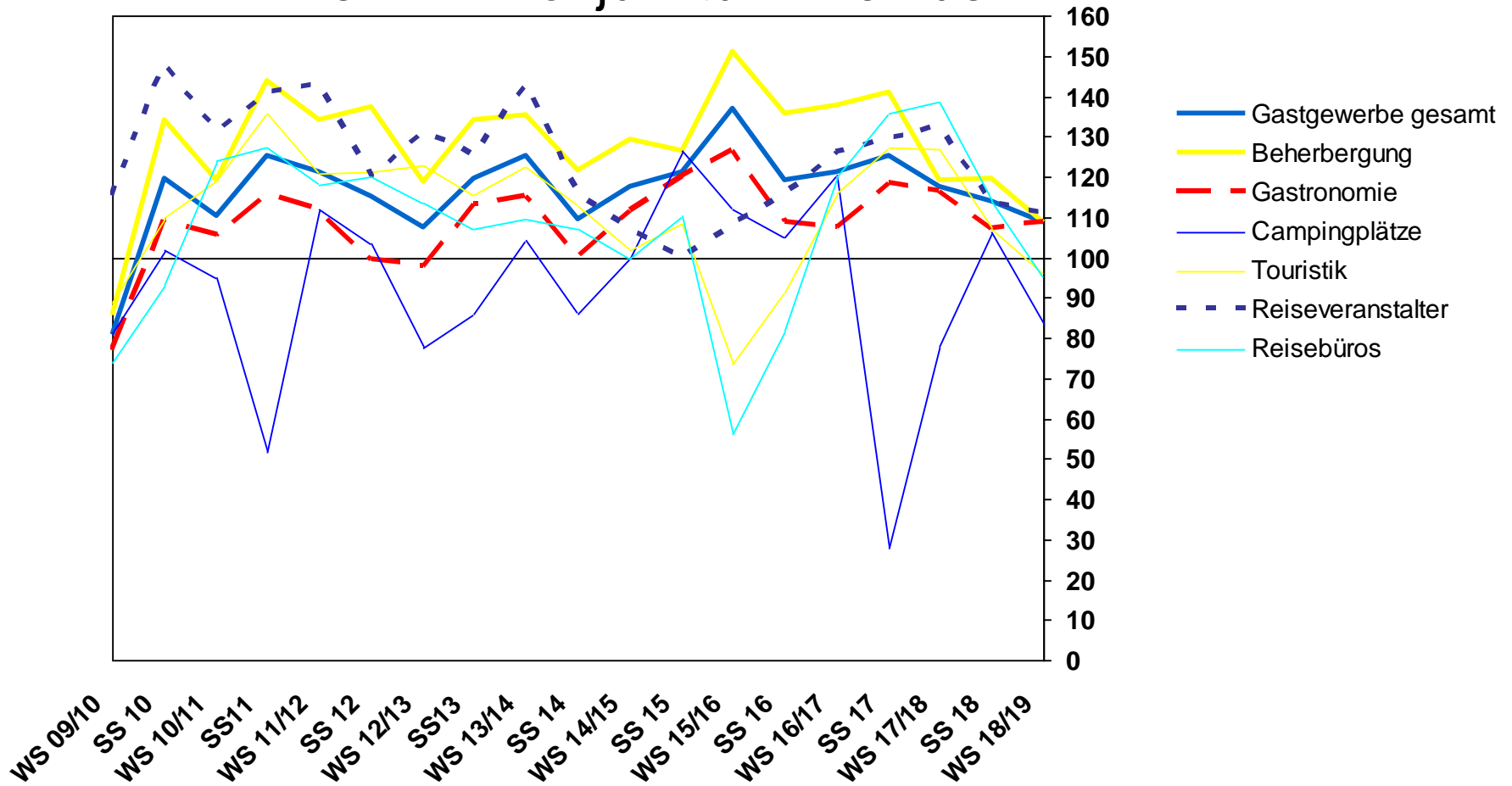


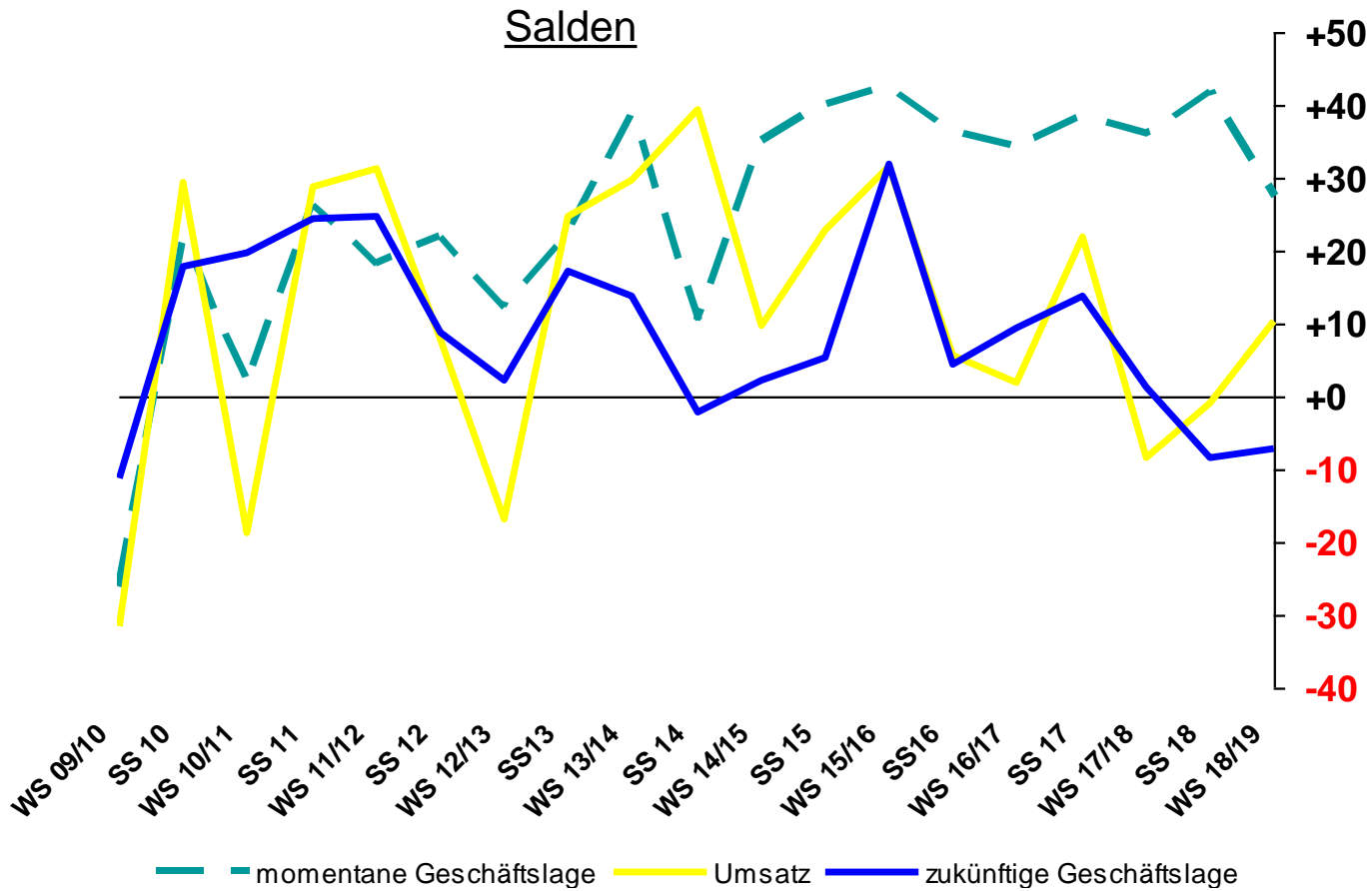
Saisonumfrage Tourismus

Ergebnisse nach Abschluss der Wintersaison
für die IHK-Region Hannover

(Berichtszeitraum 1. November 2018 bis 30. April 2019)

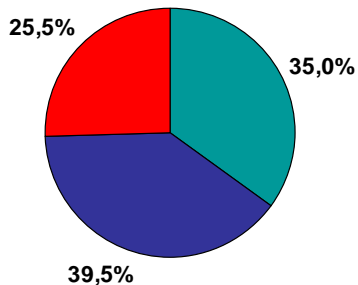
Der IHK-Konjunkturklimaindex





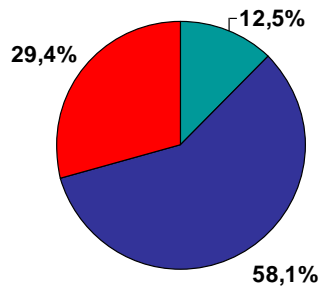
GASTGEWERBE

Umsatz Geschäftsreisende



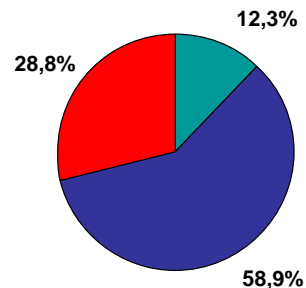
- gestiegen
- gleich geblieben
- zurückgegangen

Umsatz Urlaubsreisende



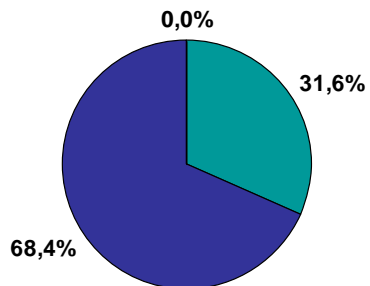
- gestiegen
- gleich geblieben
- zurückgegangen

Umsatz Heimische Gäste



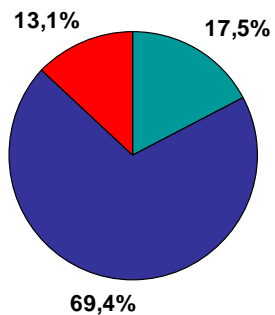
- gestiegen
- gleich geblieben
- zurückgegangen

Preise



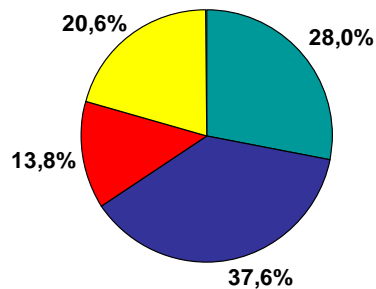
- steigen
- gleich bleiben
- fallen

Beschäftigte



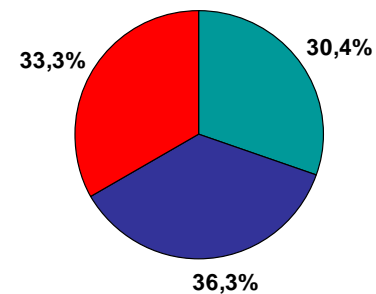
- zunehmen
- gleich bleiben
- abnehmen

Investitionen



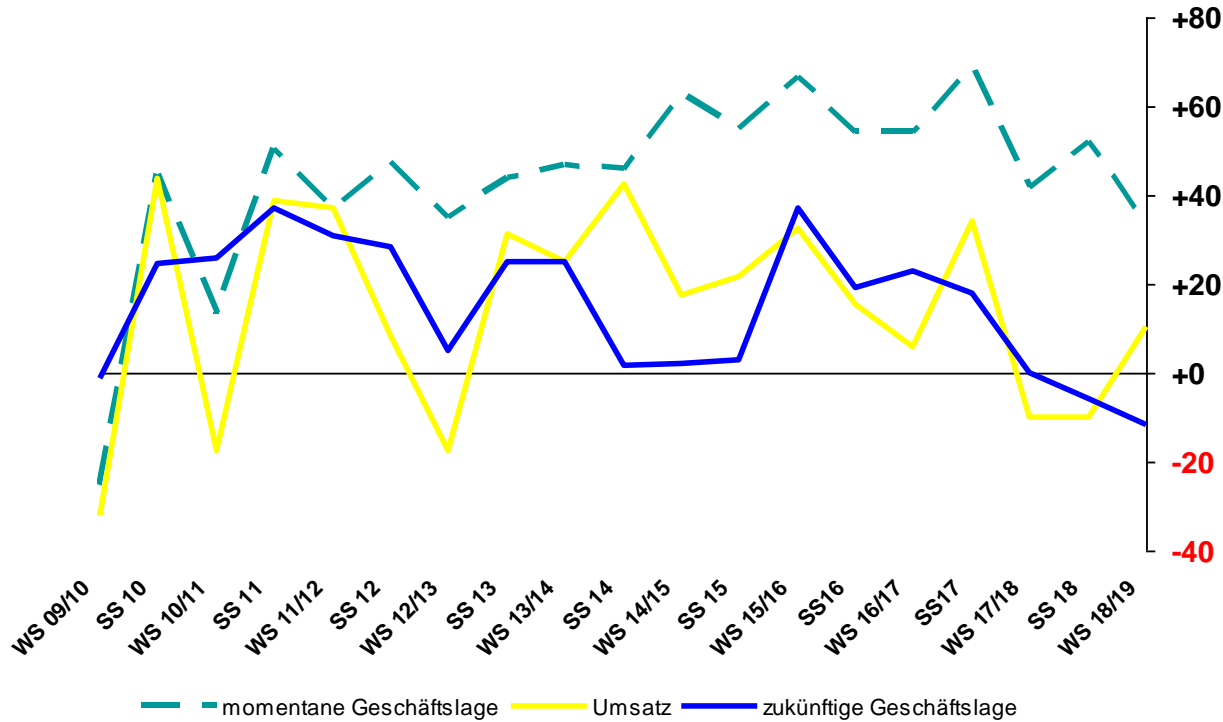
- zunehmen
- gleich bleiben
- abnehmen
- keine Investitionen

durchschnittl. Zimmerauslastung

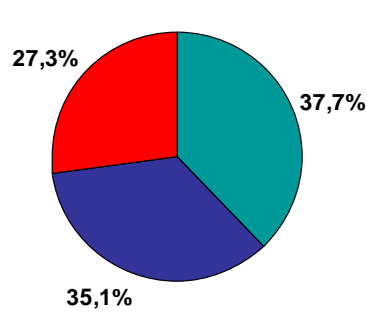


- zunehmen
- gleich bleiben
- abnehmen

Salden

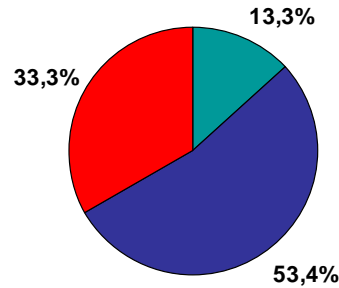


Umsatz Geschäftsreisende



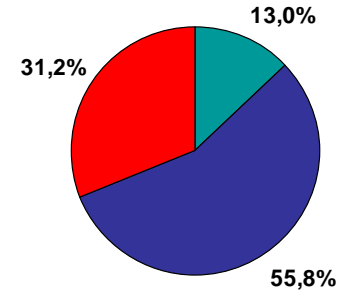
- gestiegen
- gleich geblieben
- zurückgegangen

Umsatz Urlaubsreisende



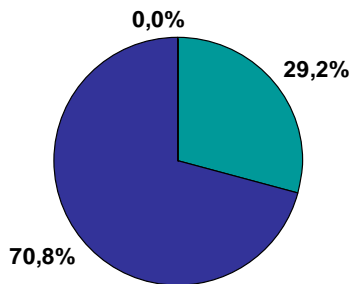
- gestiegen
- gleich geblieben
- zurückgegangen

Umsatz Heimische Gäste



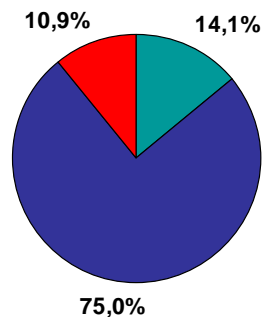
- gestiegen
- gleich geblieben
- zurückgegangen

Preise



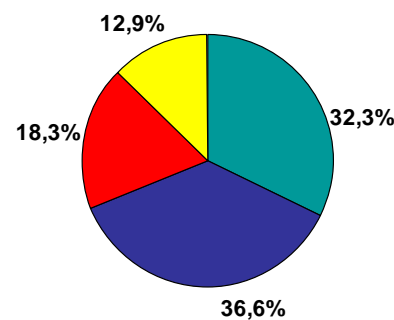
- steigen
- gleich bleiben
- fallen

Beschäftigte



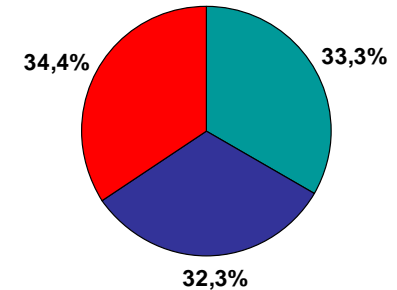
- zunehmen
- gleich bleiben
- abnehmen

Investitionen



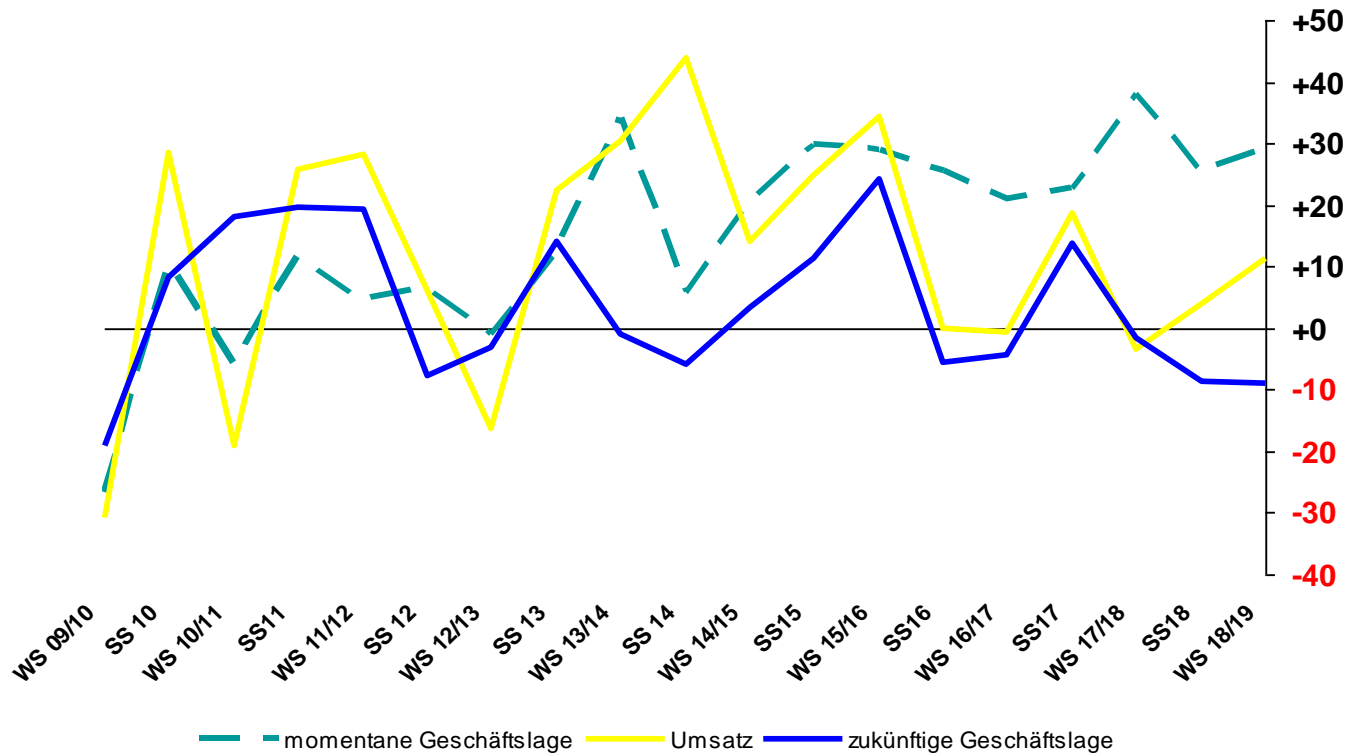
- zunehmen
- gleich bleiben
- abnehmen
- keine Investitionen

durchschnittl. Zimmerauslastung



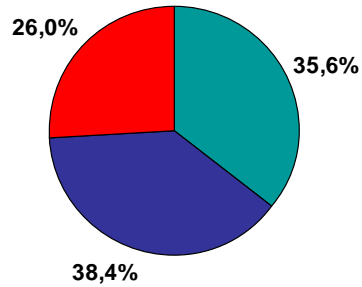
- zunehmen
- gleich bleiben
- abnehmen

Salden



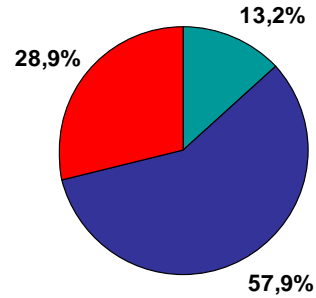
GASTRONOMIE

Umsatz Geschäftsreisende



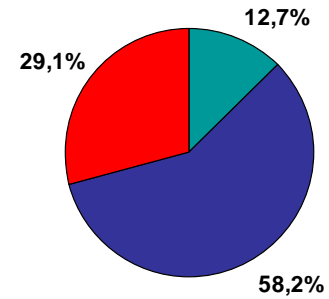
■ gestiegen
■ gleich geblieben
■ zurückgegangen

Umsatz Urlaubsreisende



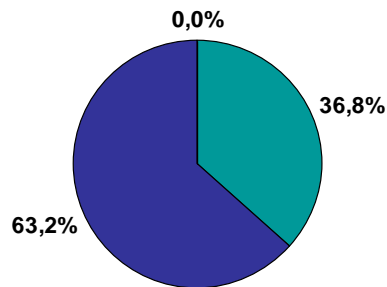
■ gestiegen
■ gleich geblieben
■ zurückgegangen

Umsatz Heimische Gäste



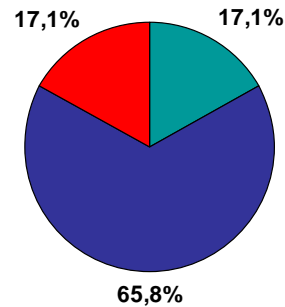
■ gestiegen
■ gleich geblieben
■ zurückgegangen

Preise



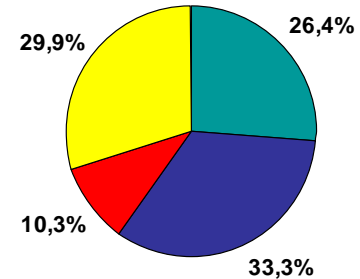
■ steigen
■ gleich bleiben
■ fallen

Beschäftigte



■ zunehmen
■ gleich bleiben
■ abnehmen

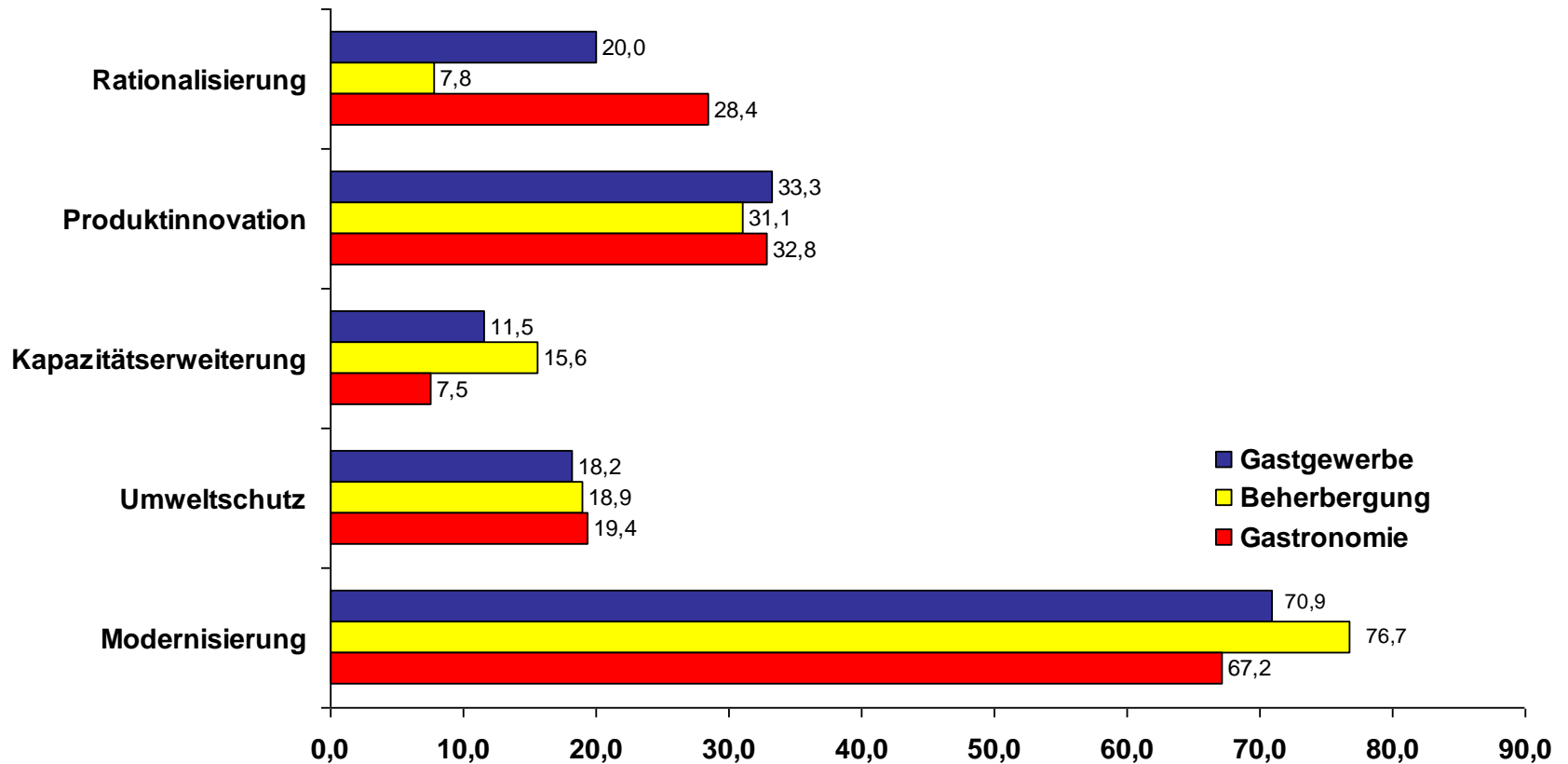
Investitionen



■ zunehmen
■ gleich bleiben
■ abnehmen
■ keine Investitionen

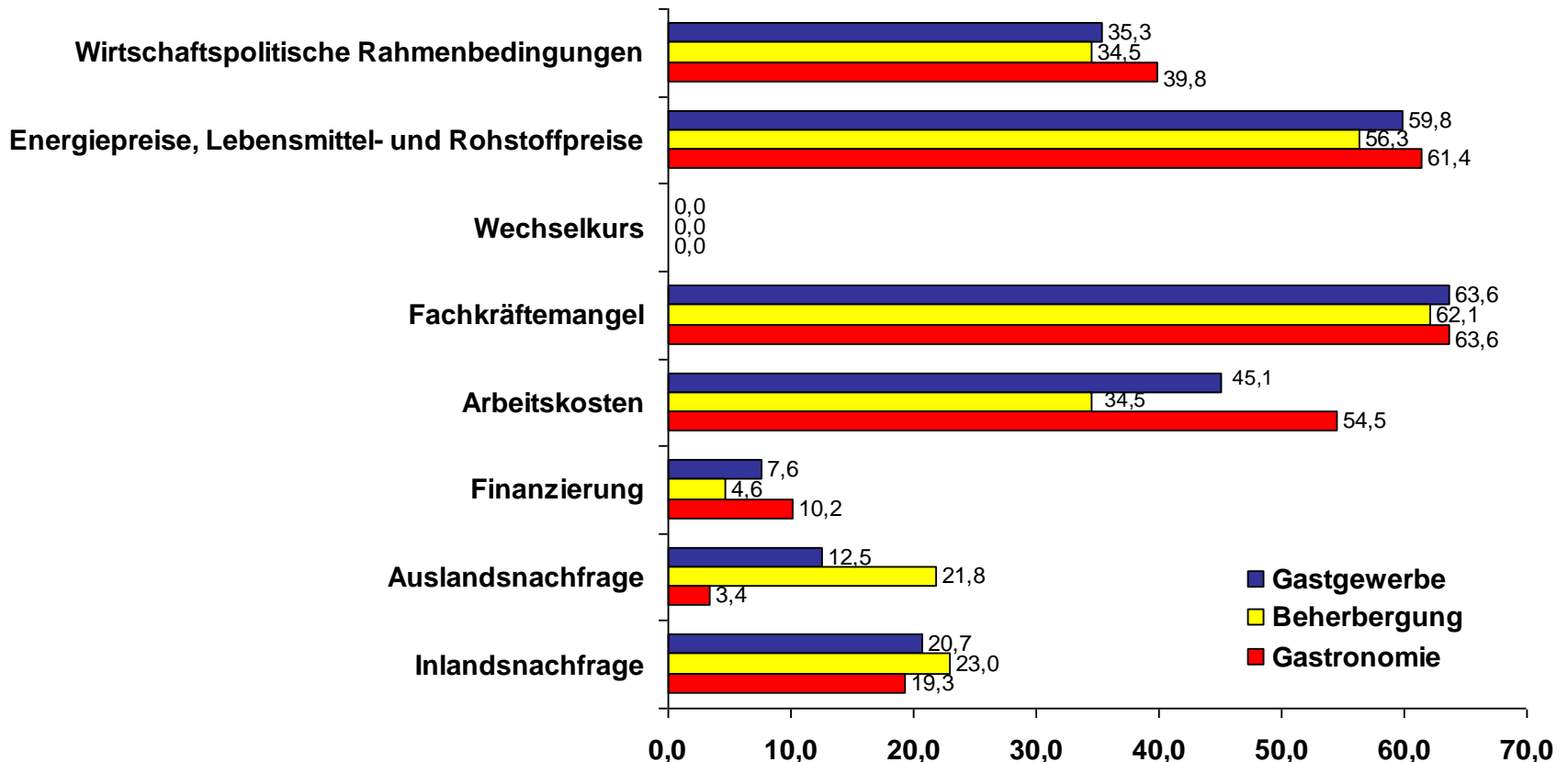
Unsere Investitionsplanungen beziehen sich hauptsächlich auf.....

in %



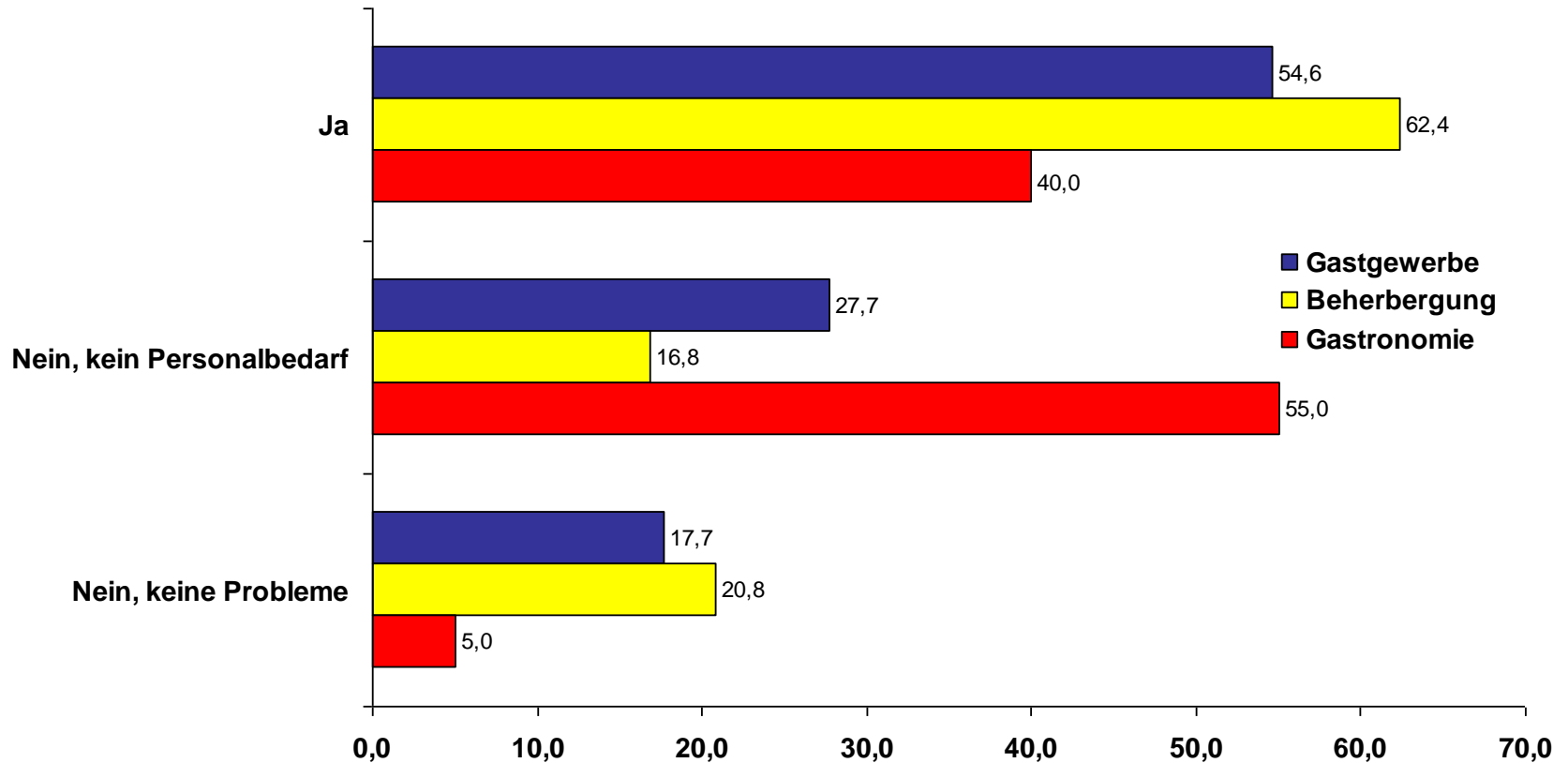
Wo sehen Sie die größten Risiken bei der wirtschaftlichen Entwicklung Ihres Unternehmens in den kommenden 12 Monaten?

in %



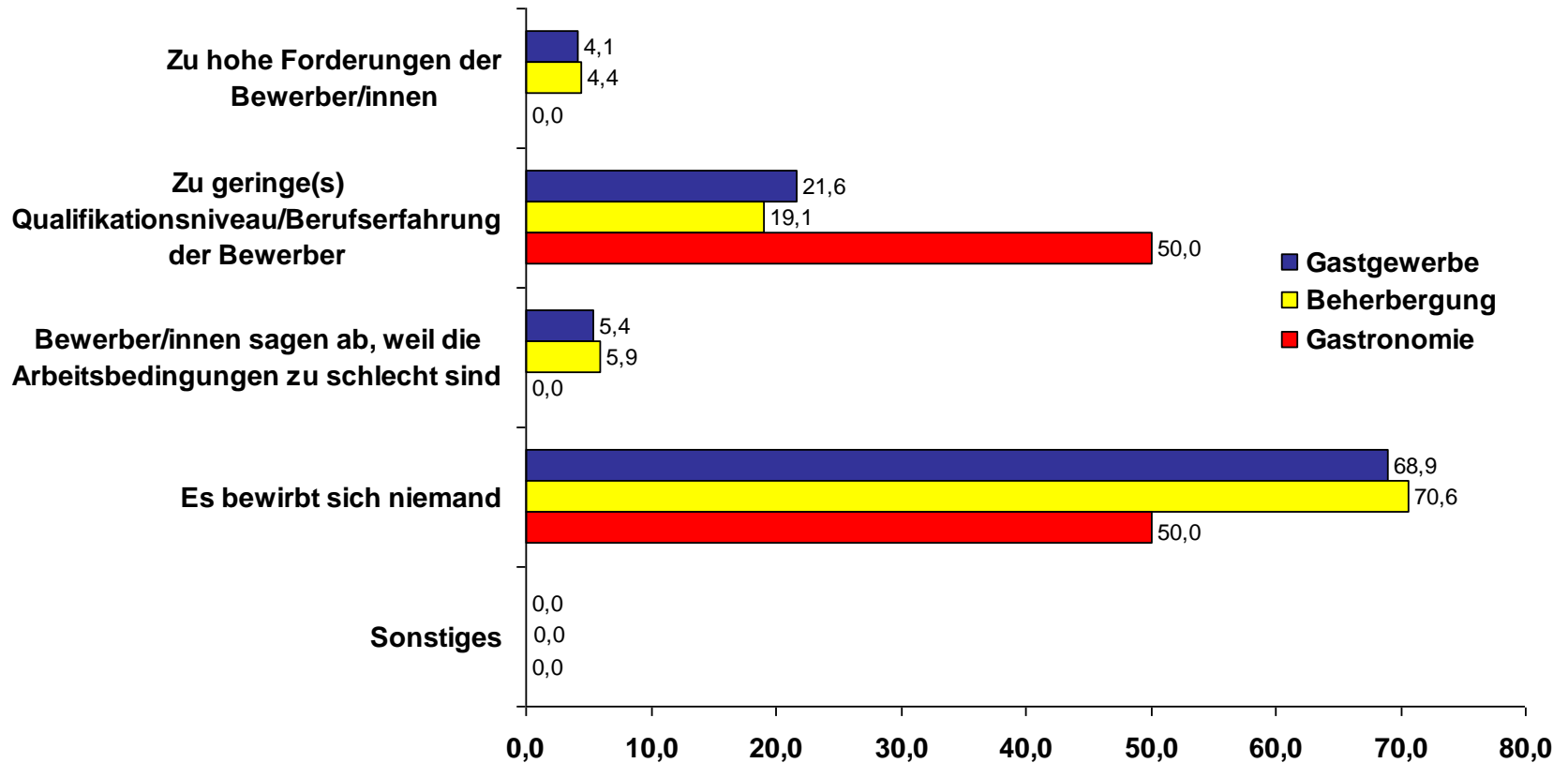
Haben Sie längerfristig offene Stellen, weil kein passendes Personal zu finden ist?

in %

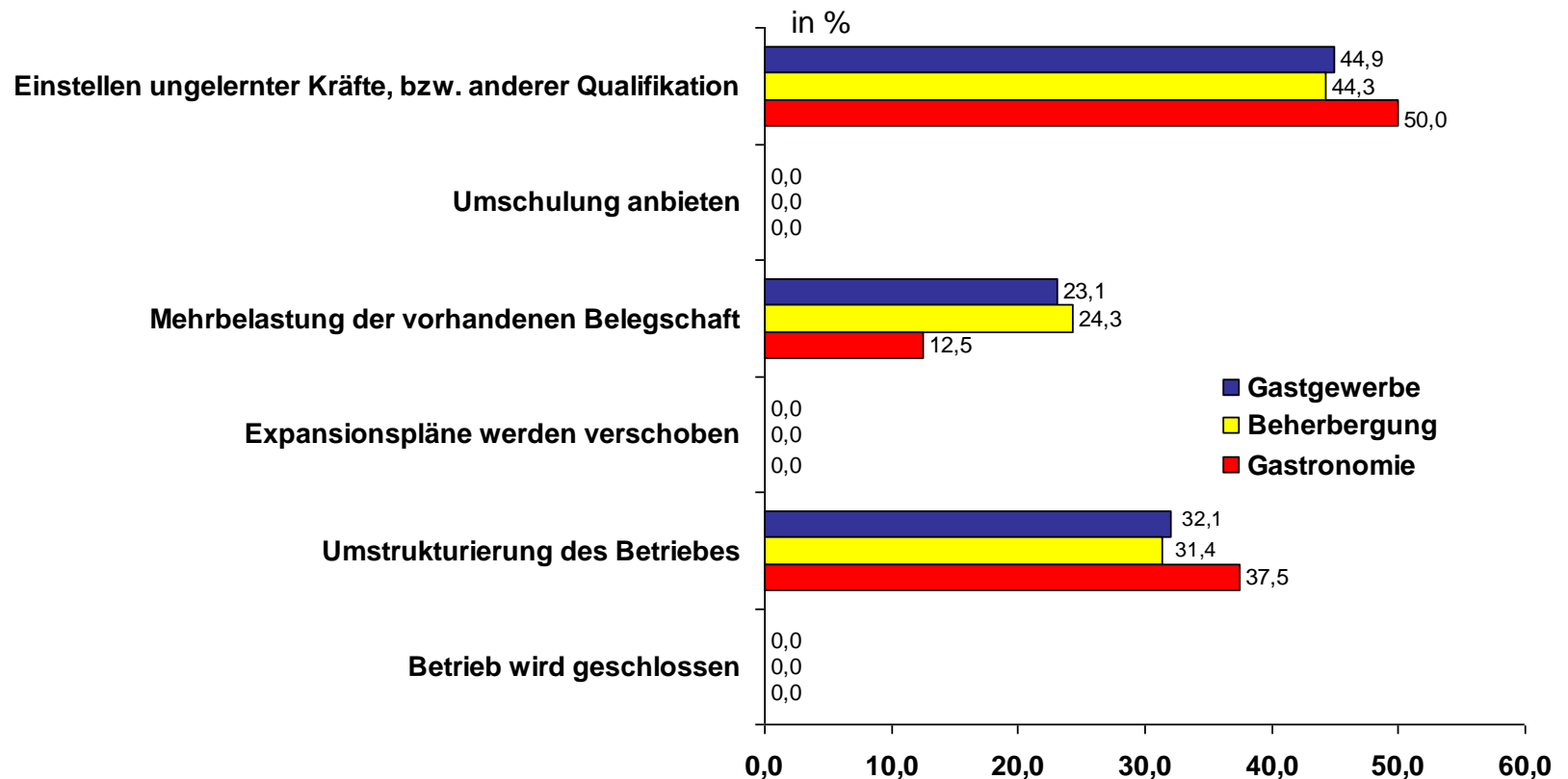


Wenn ja, was ist der wichtigste Grund?

in %

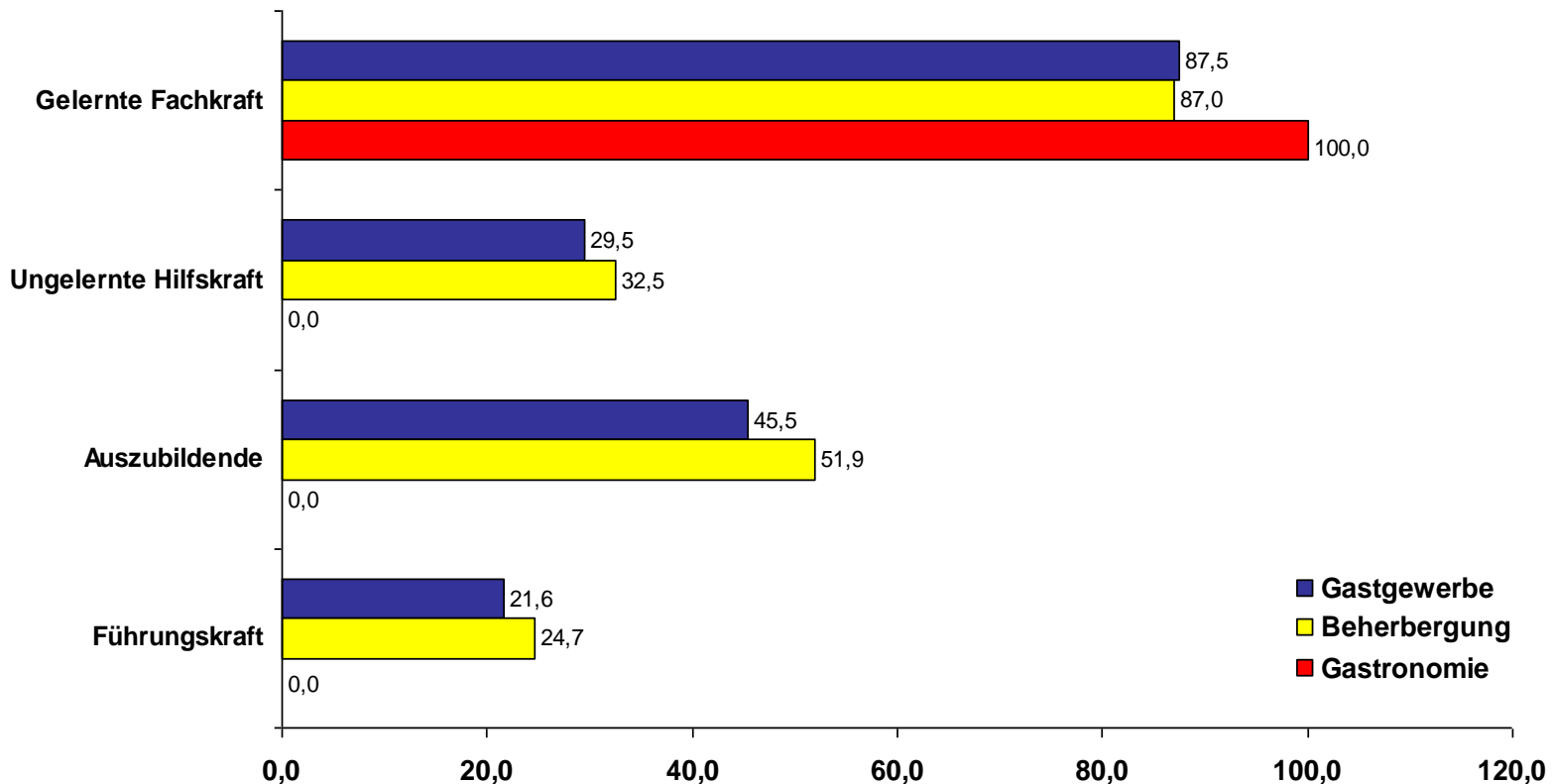


Wie reagieren Sie darauf, wenn Sie freie Stellen nicht besetzen können?



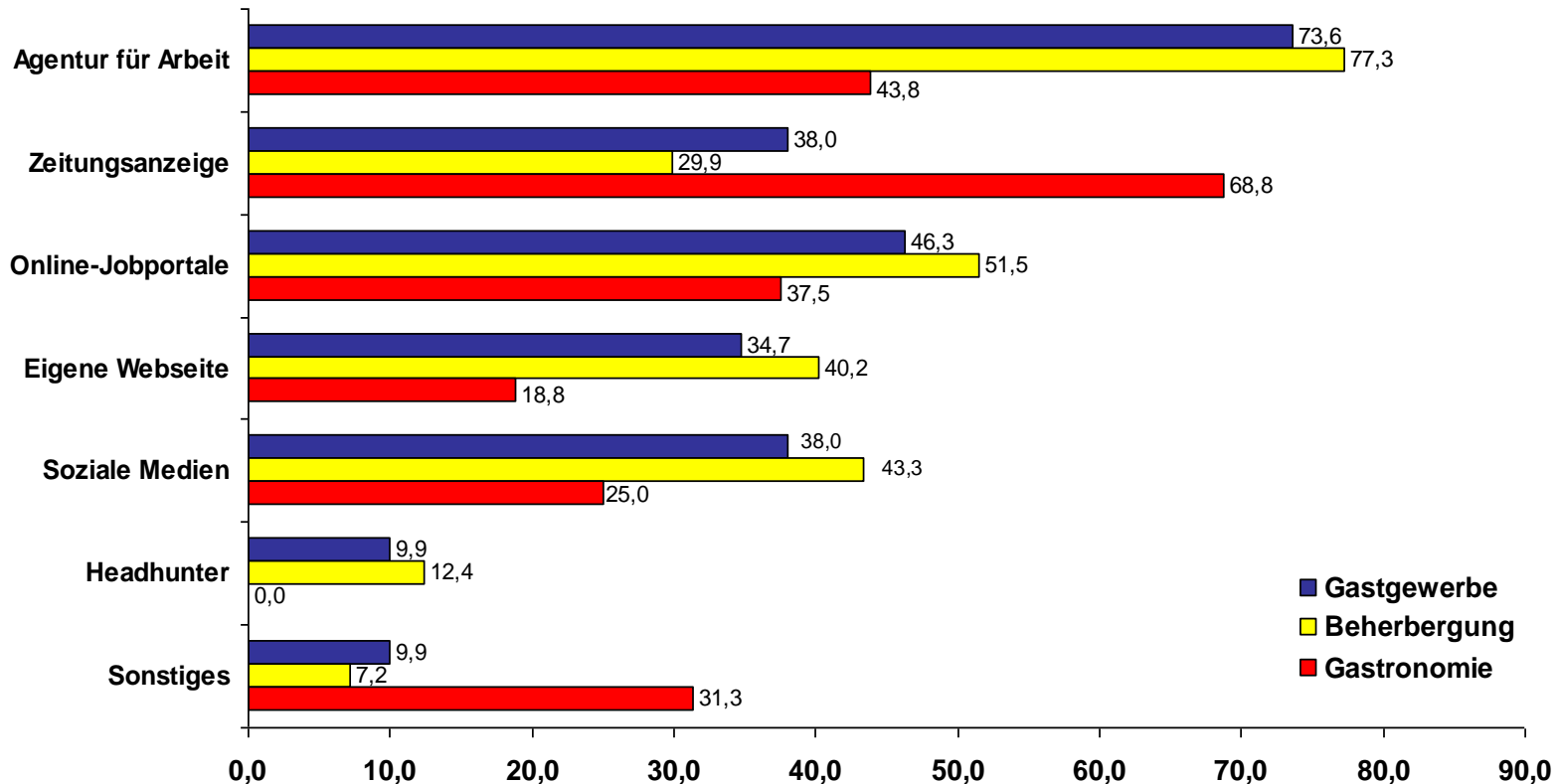
Für welche Qualifikation suchen Sie Arbeitskräfte?

in %



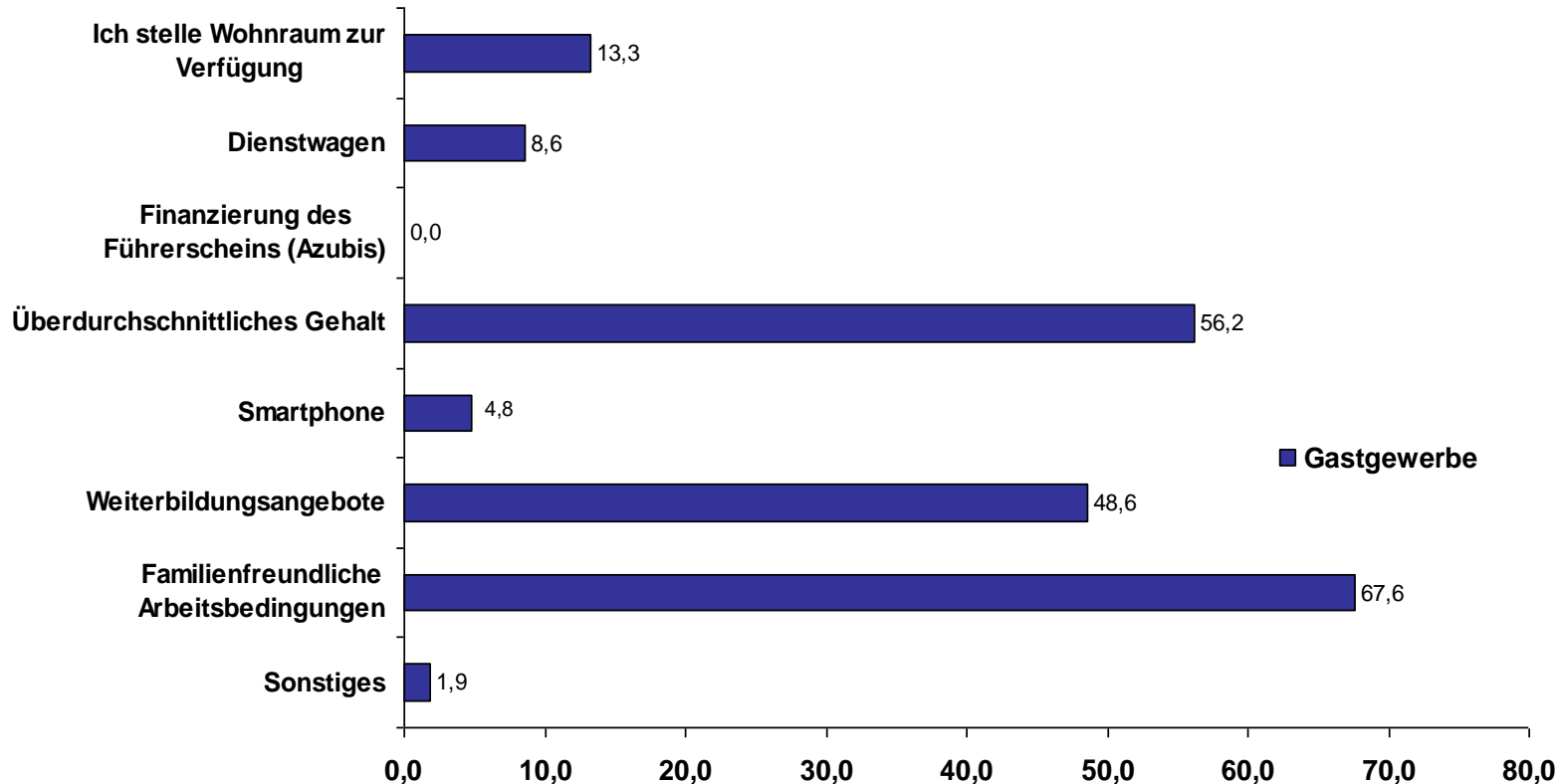
Wie suchen Sie Mitarbeiter?

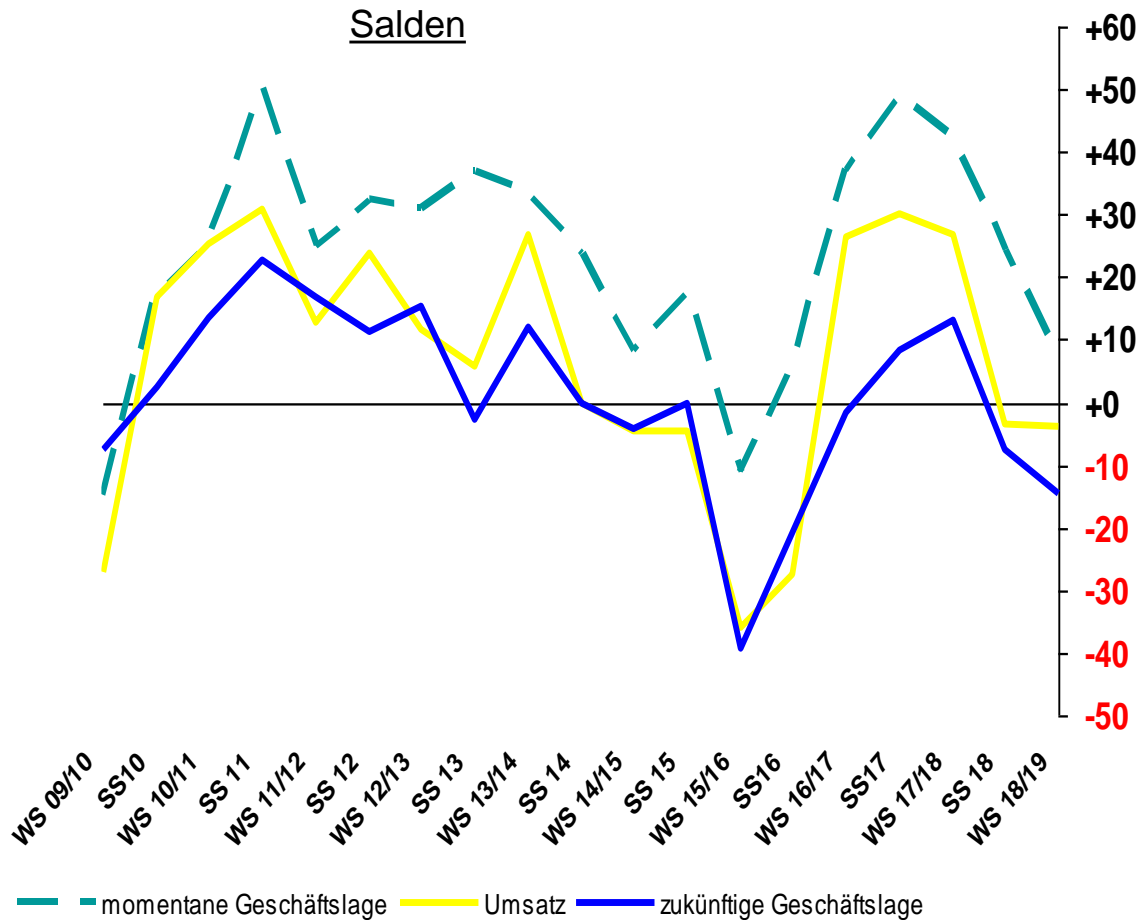
in %



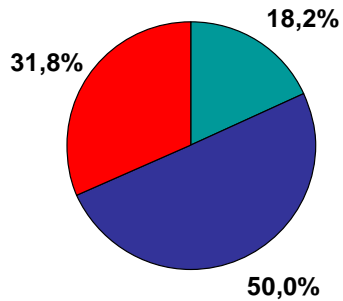
Was bieten Sie Ihren Mitarbeitern?

in %



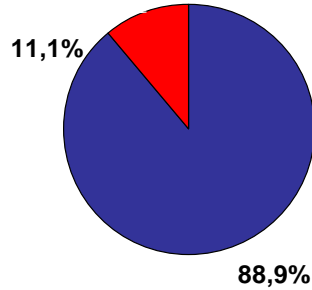


Buchungen Inlandsmarkt



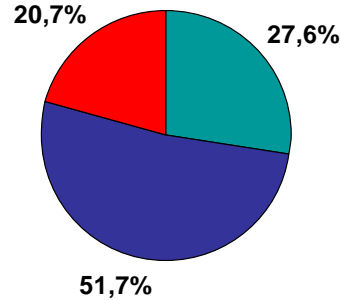
- gestiegen
- gleich geblieben
- zurückgegangen

Buchungen Incoming
0,0%



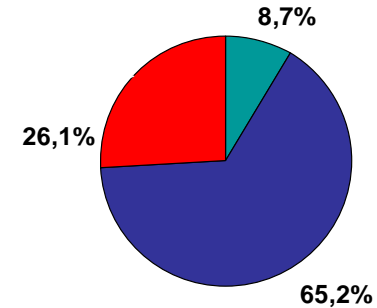
- gestiegen
- gleich geblieben
- zurückgegangen

Buchungen Outgoing



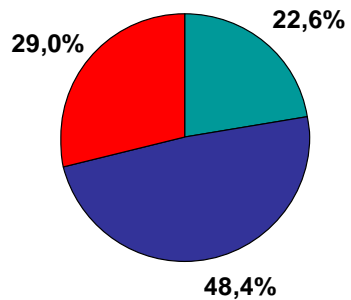
- gestiegen
- gleich geblieben
- zurückgegangen

Umsatz Geschäftsreisende



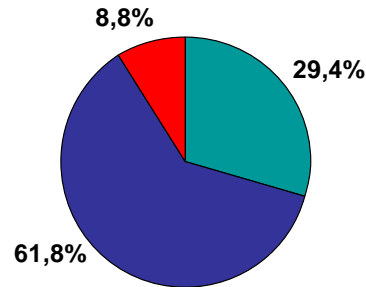
- gestiegen
- gleich geblieben
- zurückgegangen

Umsatz Urlaubsreisende



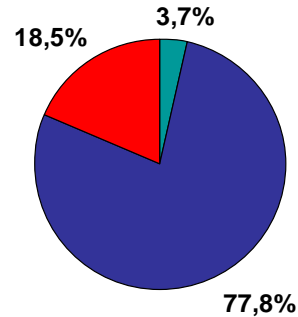
- gestiegen
- gleich geblieben
- zurückgegangen

Preise



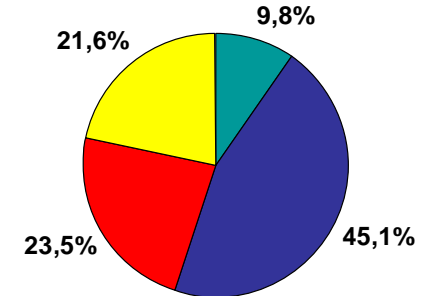
- steigen
- gleich bleiben
- fallen

Beschäftigte



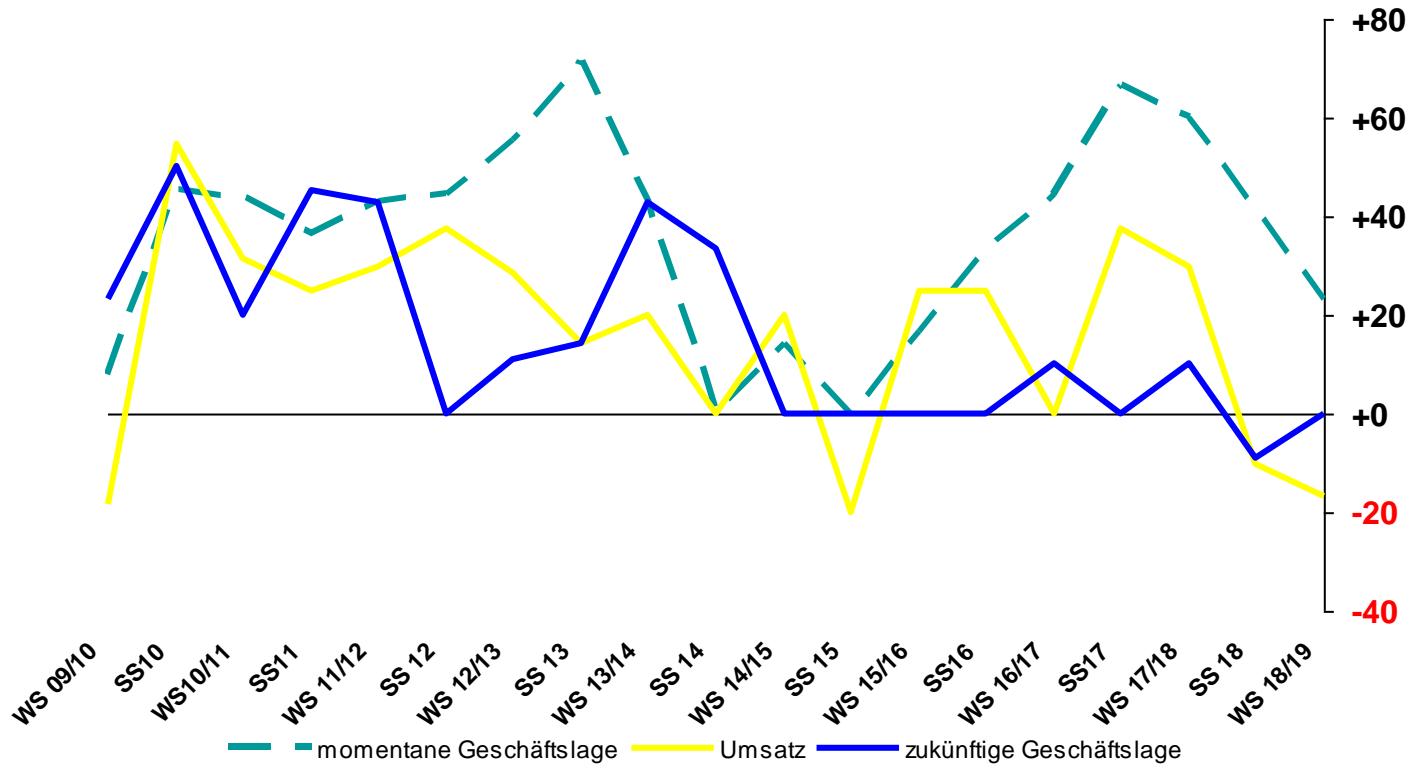
- zunehmen
- gleich bleiben
- abnehmen

Investitionen

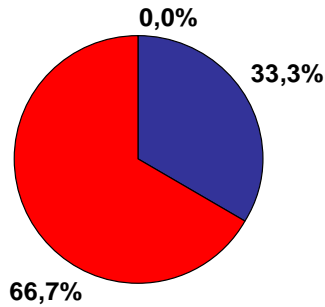


- zunehmen
- gleich bleiben
- abnehmen
- keine Investitionen

Salden

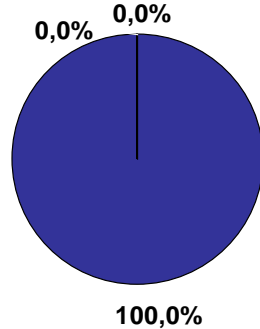


Buchungen Inlandsmarkt



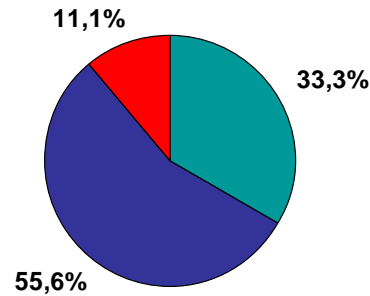
gestiegen
gleich geblieben
zurückgegangen

Buchungen Incoming



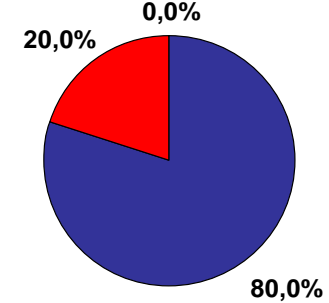
gestiegen
gleich geblieben
zurückgegangen

Buchungen Outgoing



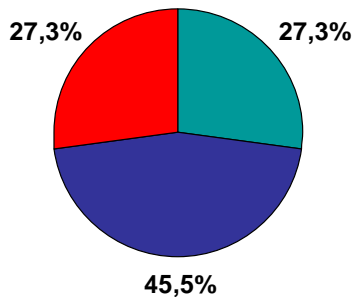
gestiegen
gleich geblieben
zurückgegangen

Umsatz Geschäftsreisende



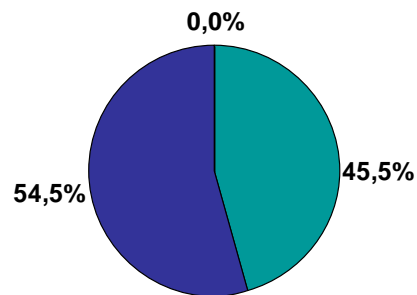
gestiegen
gleich geblieben
zurückgegangen

Umsatz Urlaubsreisende



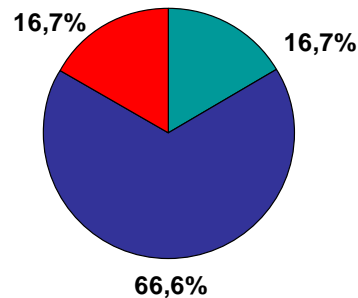
gestiegen
gleich geblieben
zurückgegangen

Preise



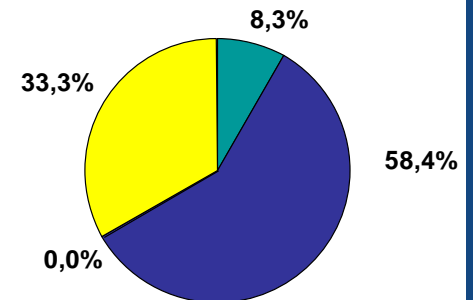
steigen
gleich bleiben
fallen

Beschäftigte



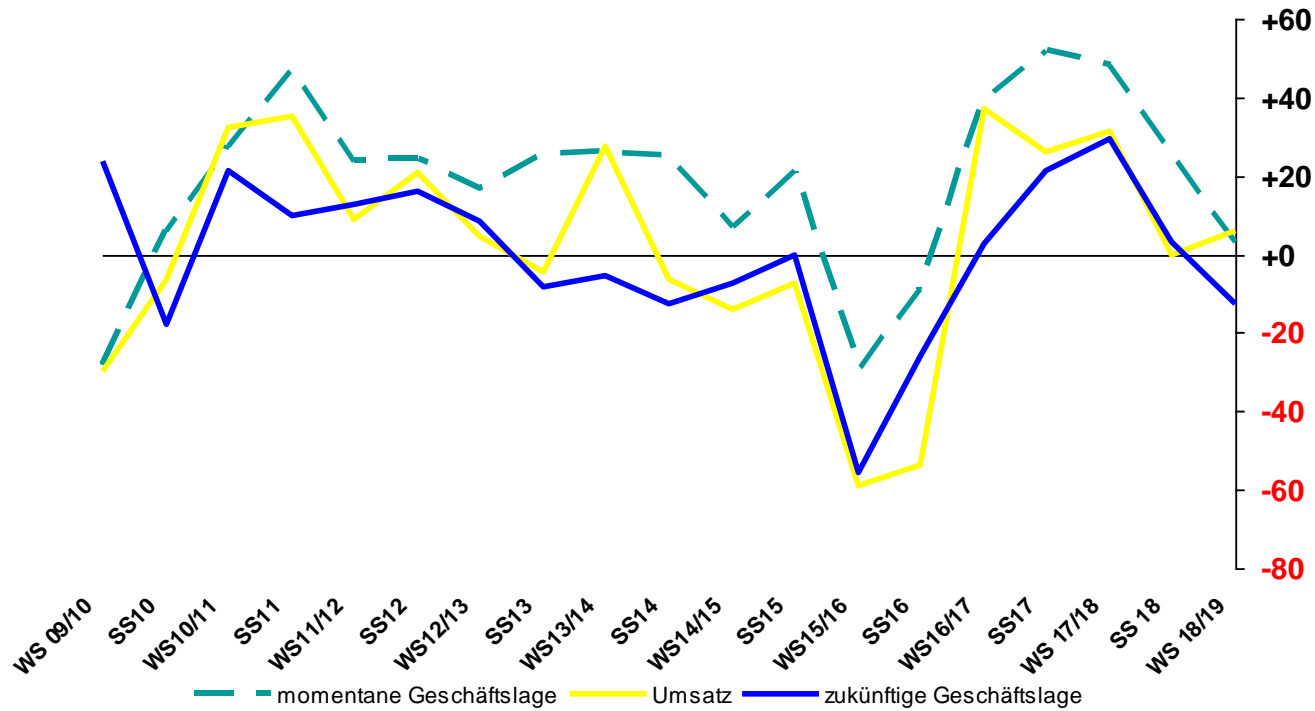
zunehmen
gleich bleiben
abnehmen

Investitionen



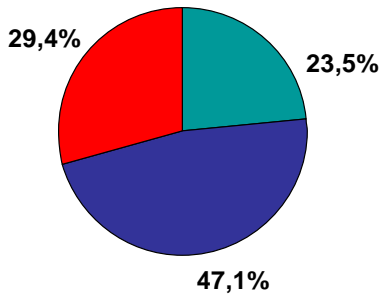
zunehmen
gleich bleiben
abnehmen
keine Investitionen

Salden



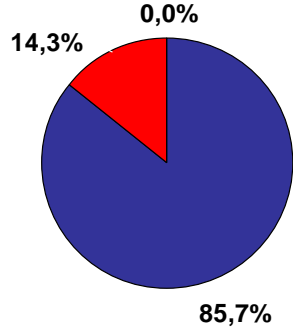
REISEBÜROS

Buchungen Inlandsmarkt



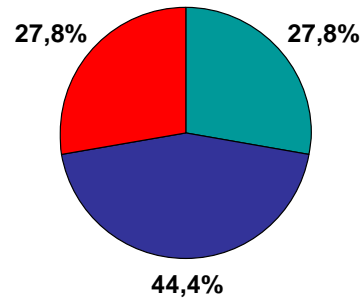
gestiegen
gleich geblieben
zurückgegangen

Buchungen Incoming



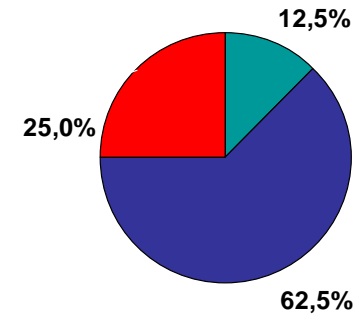
gestiegen
gleich geblieben
zurückgegangen

Buchungen Outgoing



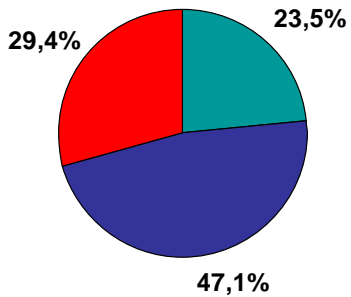
gestiegen
gleich geblieben
zurückgegangen

Umsatz Geschäftsreisende



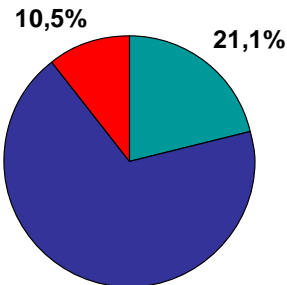
gestiegen
gleich geblieben
zurückgegangen

Umsatz Urlaubsreisende



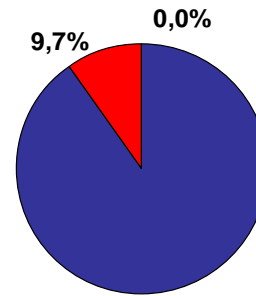
gestiegen
gleich geblieben
zurückgegangen

Preise



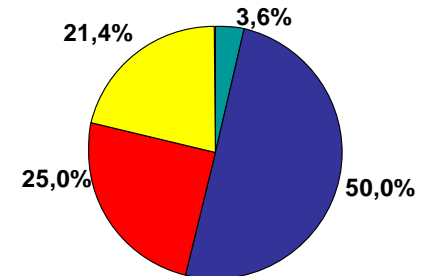
steigen
gleich bleiben
fallen

Beschäftigte



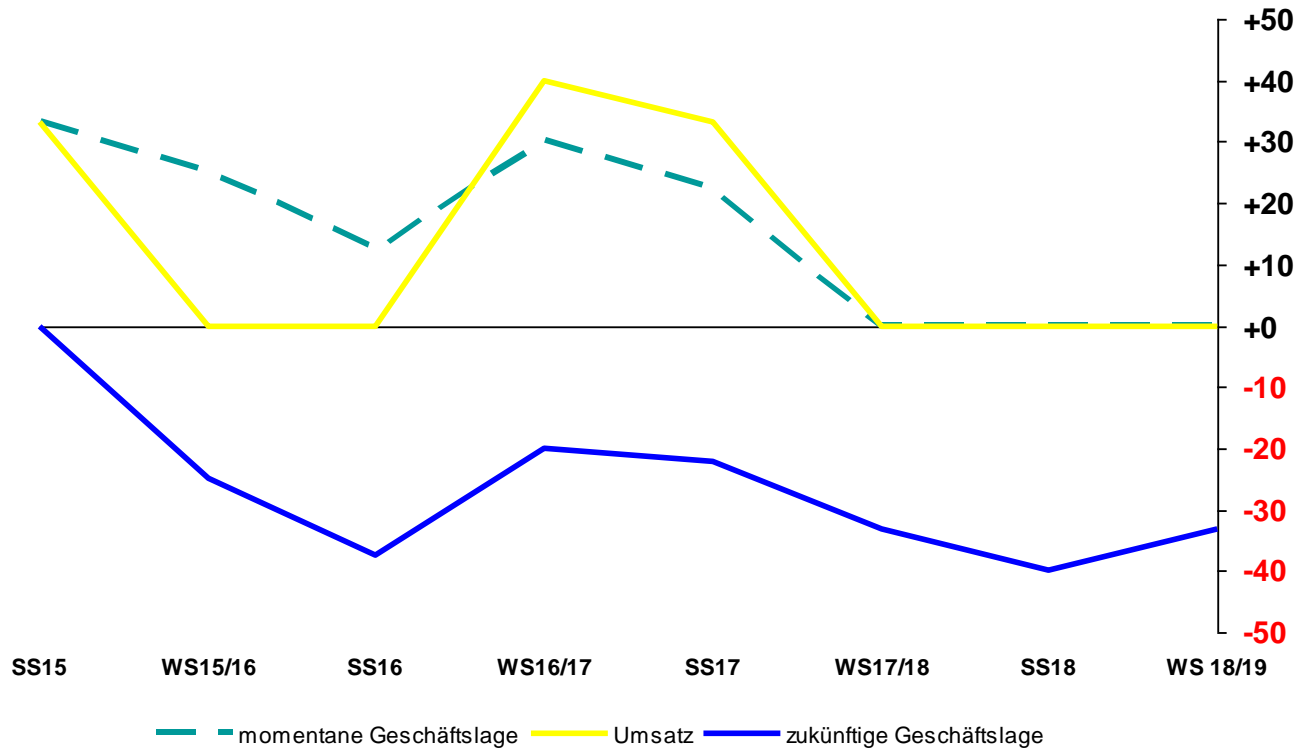
zunehmen
gleich bleiben
abnehmen

Investitionen



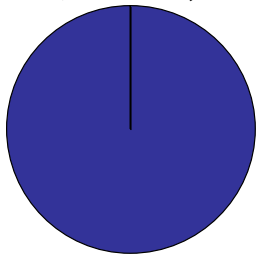
zunehmen
gleich bleiben
abnehmen
keine Investitionen

Salden



Buchungen Inlandmarkt

0,0% 0,0%

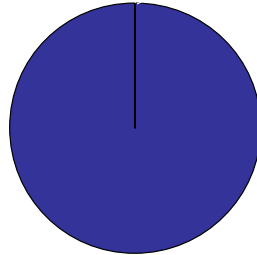


100,0%

- gestiegen
- gleich geblieben
- zurückgegangen

Buchungen Incoming

0,0% 0,0%

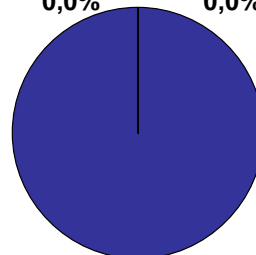


100,0%

- gestiegen
- gleich geblieben
- zurückgegangen

Buchungen Outgoing

0,0% 0,0%

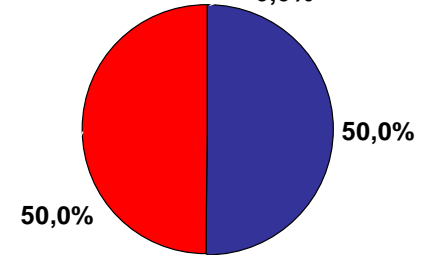


100,0%

- gestiegen
- gleich geblieben
- zurückgegangen

Umsatz Geschäftsreisende

0,0%



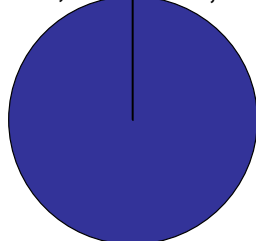
50,0%

50,0%

- gestiegen
- gleich geblieben
- zurückgegangen

Umsatz Urlaubsreisende

0,0% 0,0%

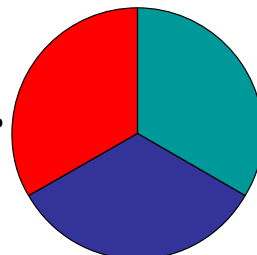


100,0%

- gestiegen
- gleich geblieben
- zurückgegangen

Preise

33,3%



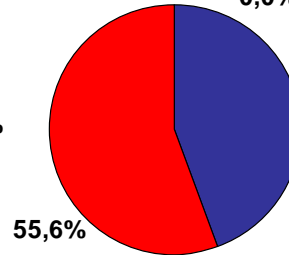
33,3%

33,4%

- steigen
- gleich bleiben
- fallen

Beschäftigte

0,0%



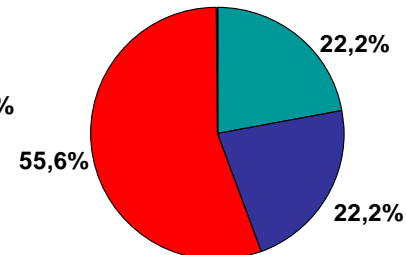
44,4%

55,6%

- zunehmen
- gleich bleiben
- abnehmen

Investitionen

0,0%



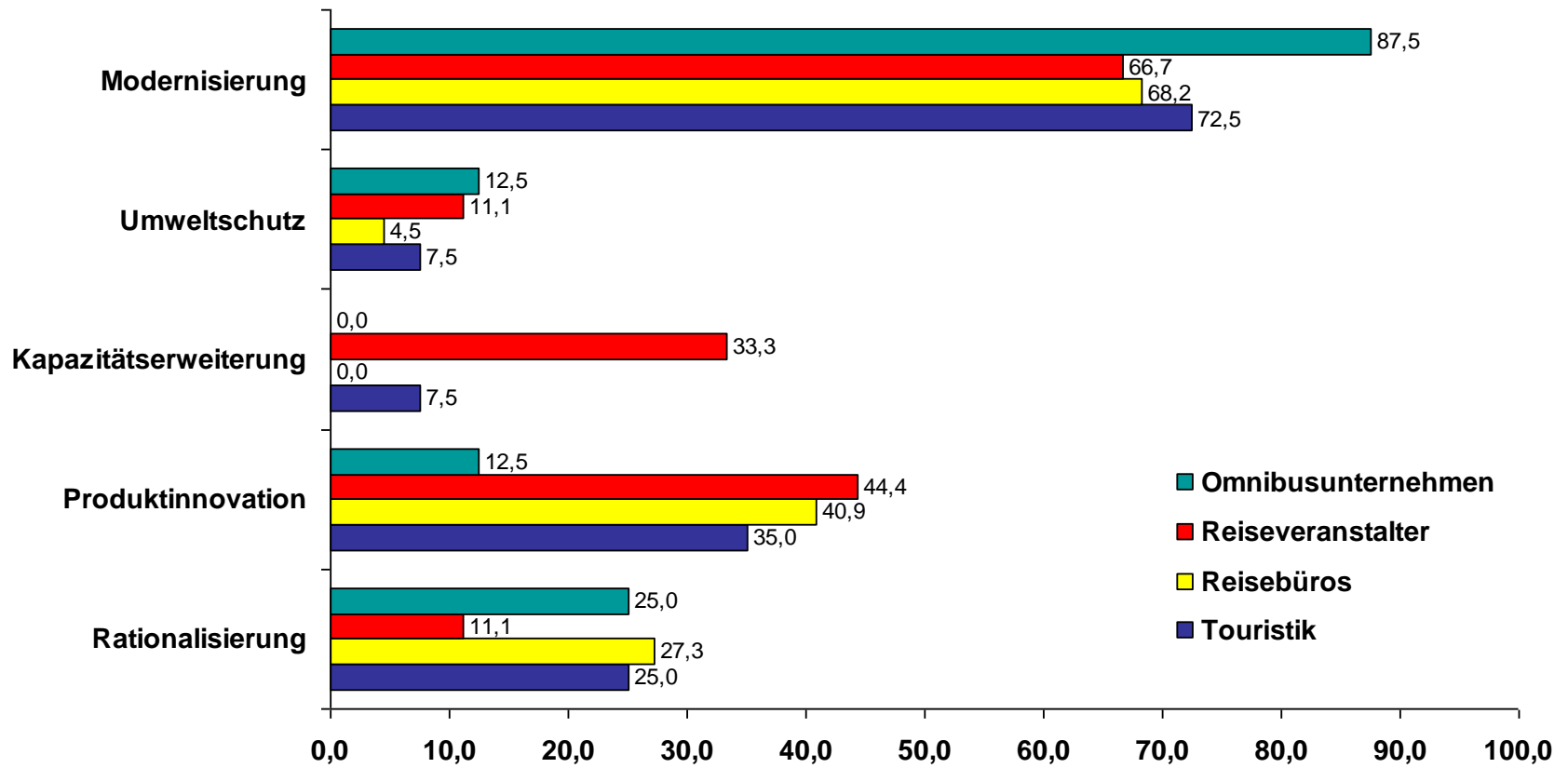
22,2%

22,2%

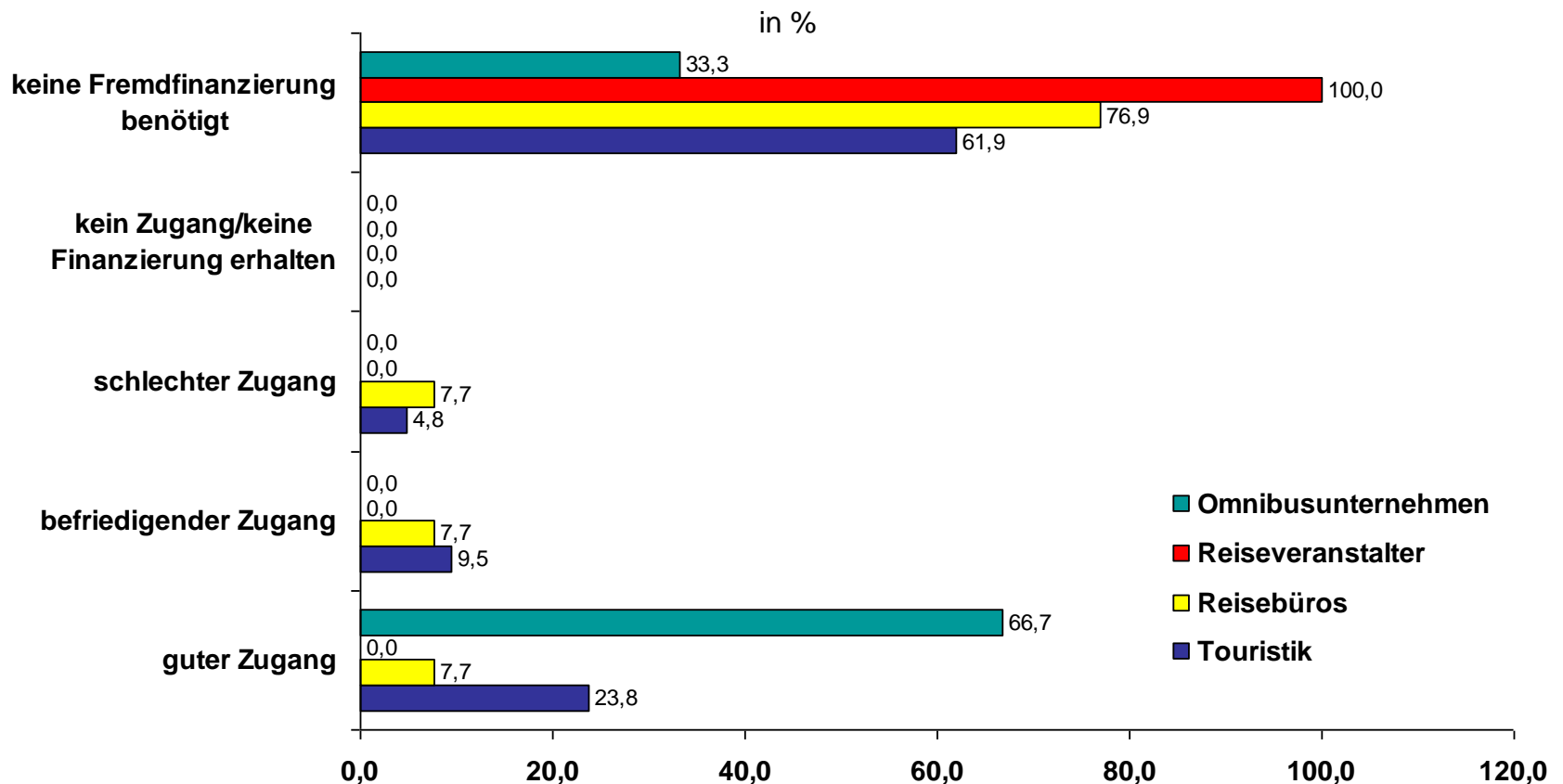
55,6%

- zunehmen
- gleich bleiben
- abnehmen
- keine Investitionen

Unsere Investitionsplanungen beziehen sich hauptsächlich auf..... in %

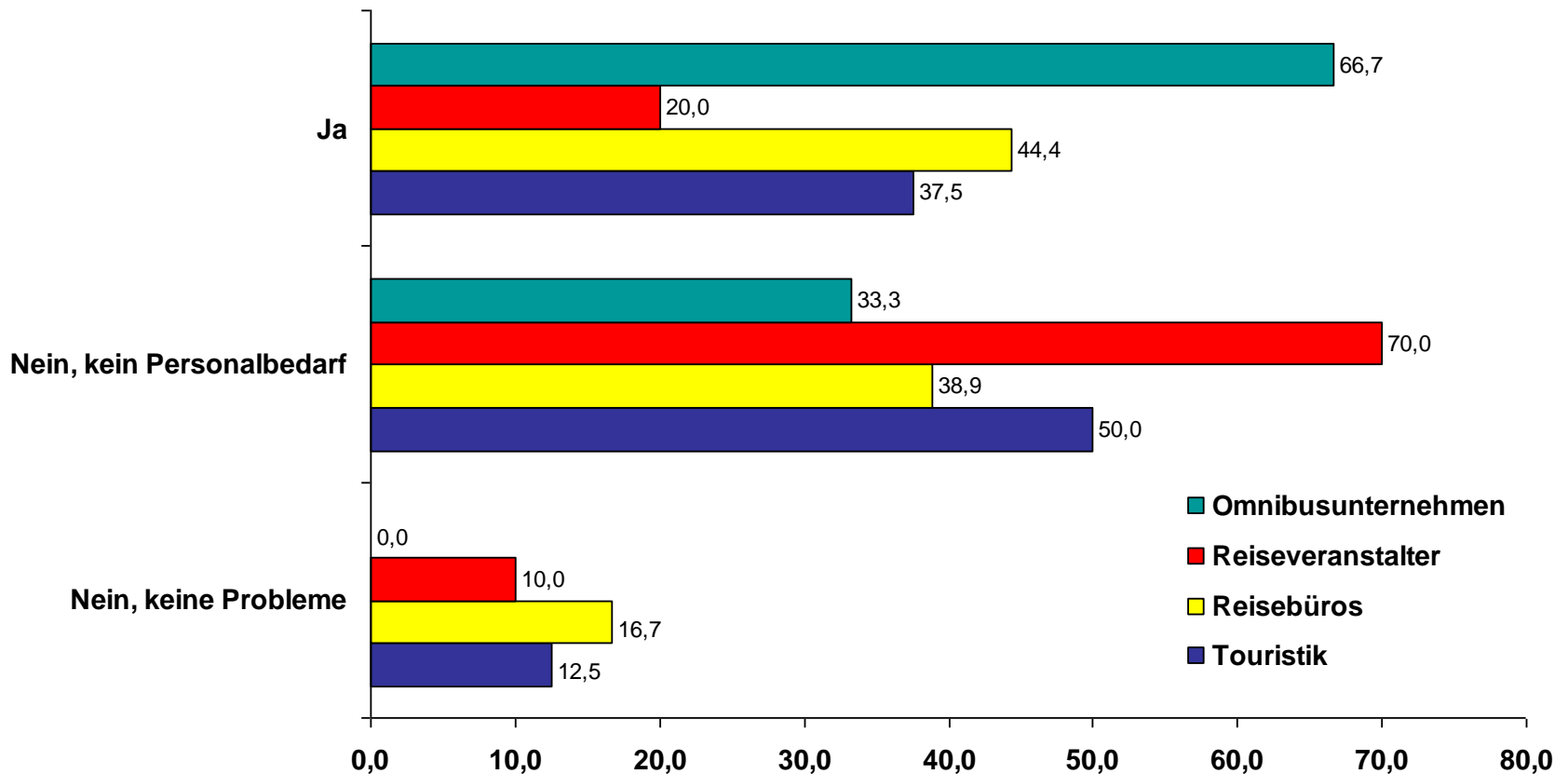


Wie bewerten Sie aktuell den Zugang Ihres Unternehmens zu Fremdfinanzierung?



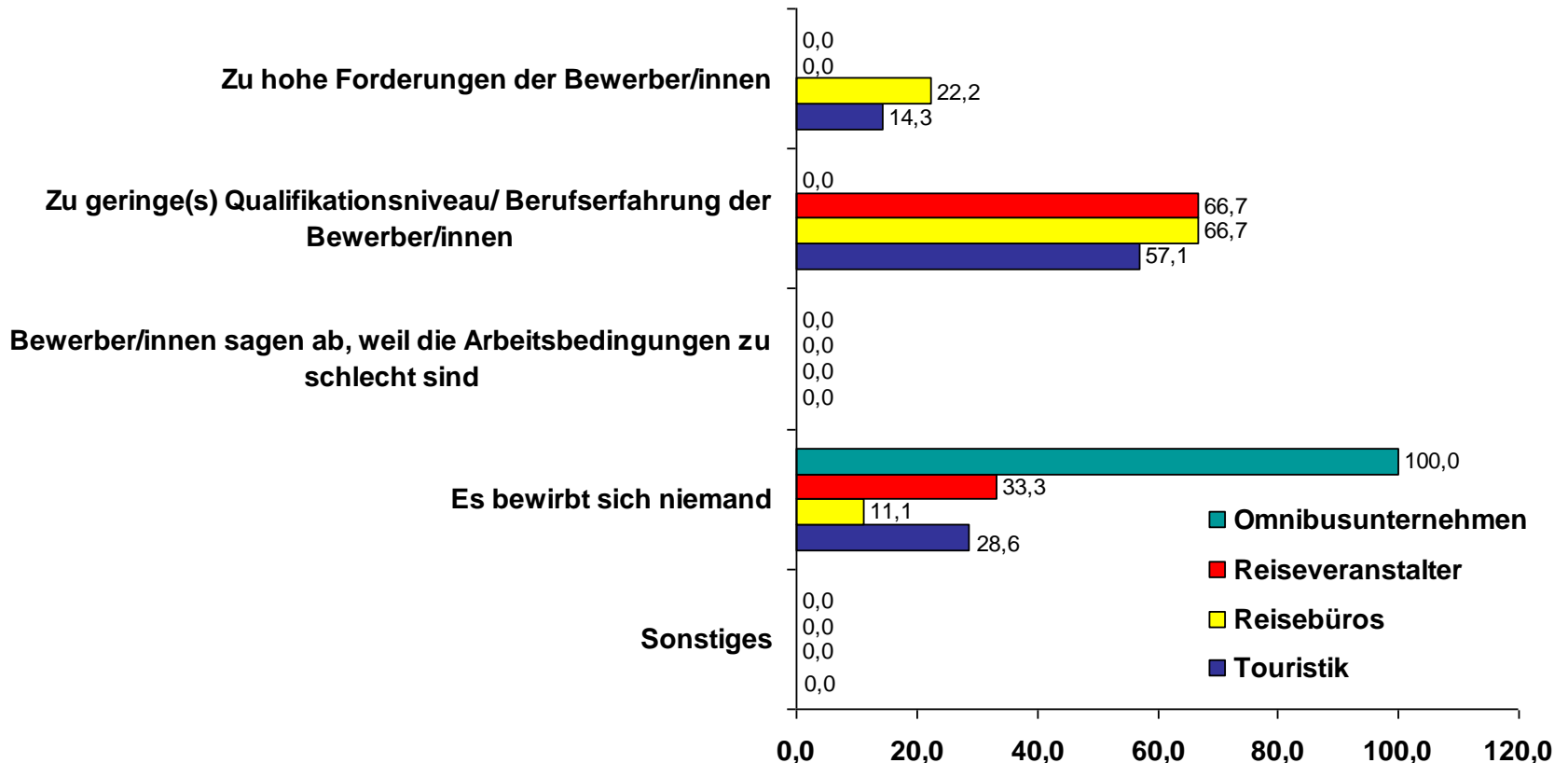
Haben Sie längerfristig offene Stellen, weil kein passendes Personal zu finden ist?

in %

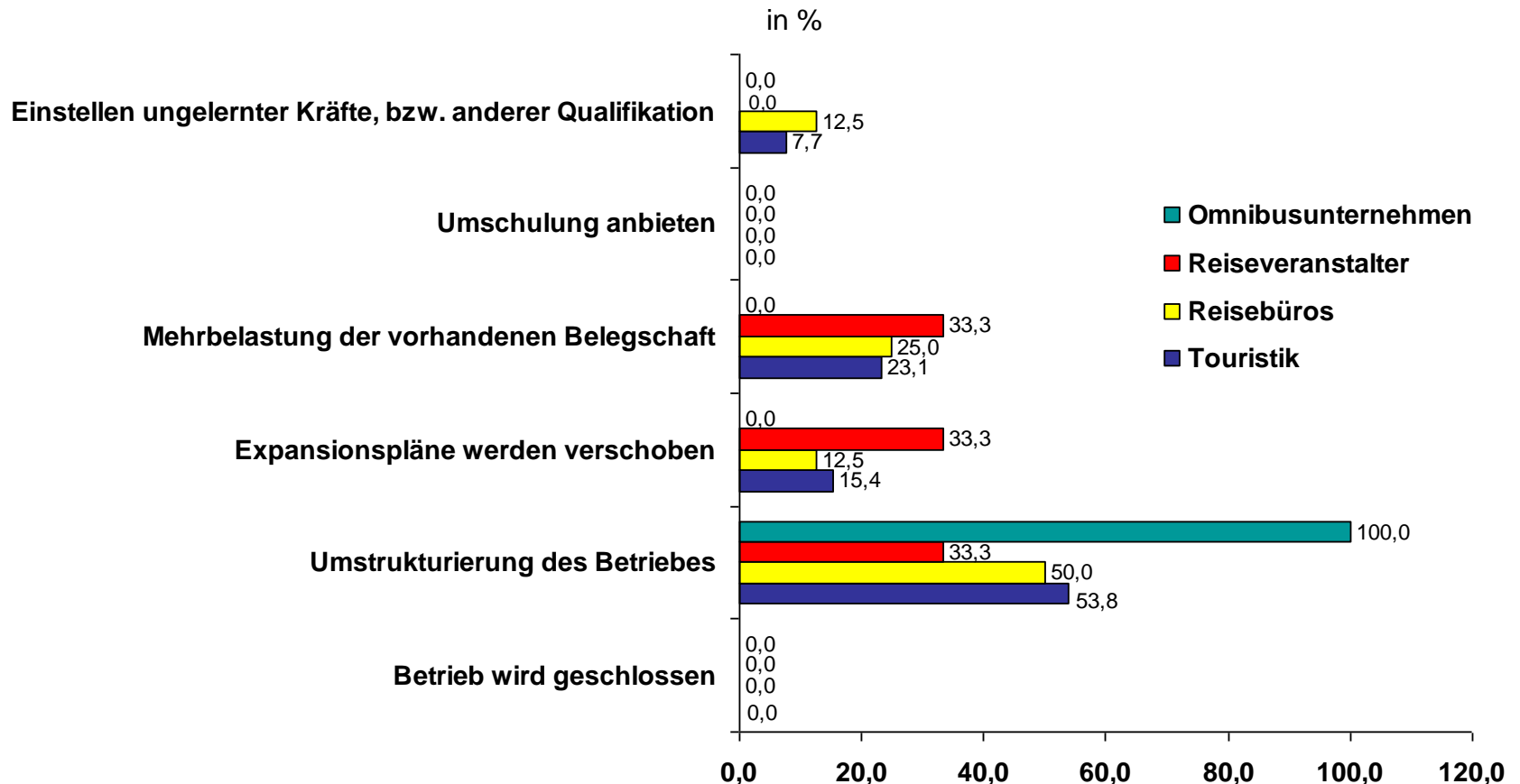


Wenn ja, was ist der wichtigste Grund?

in %

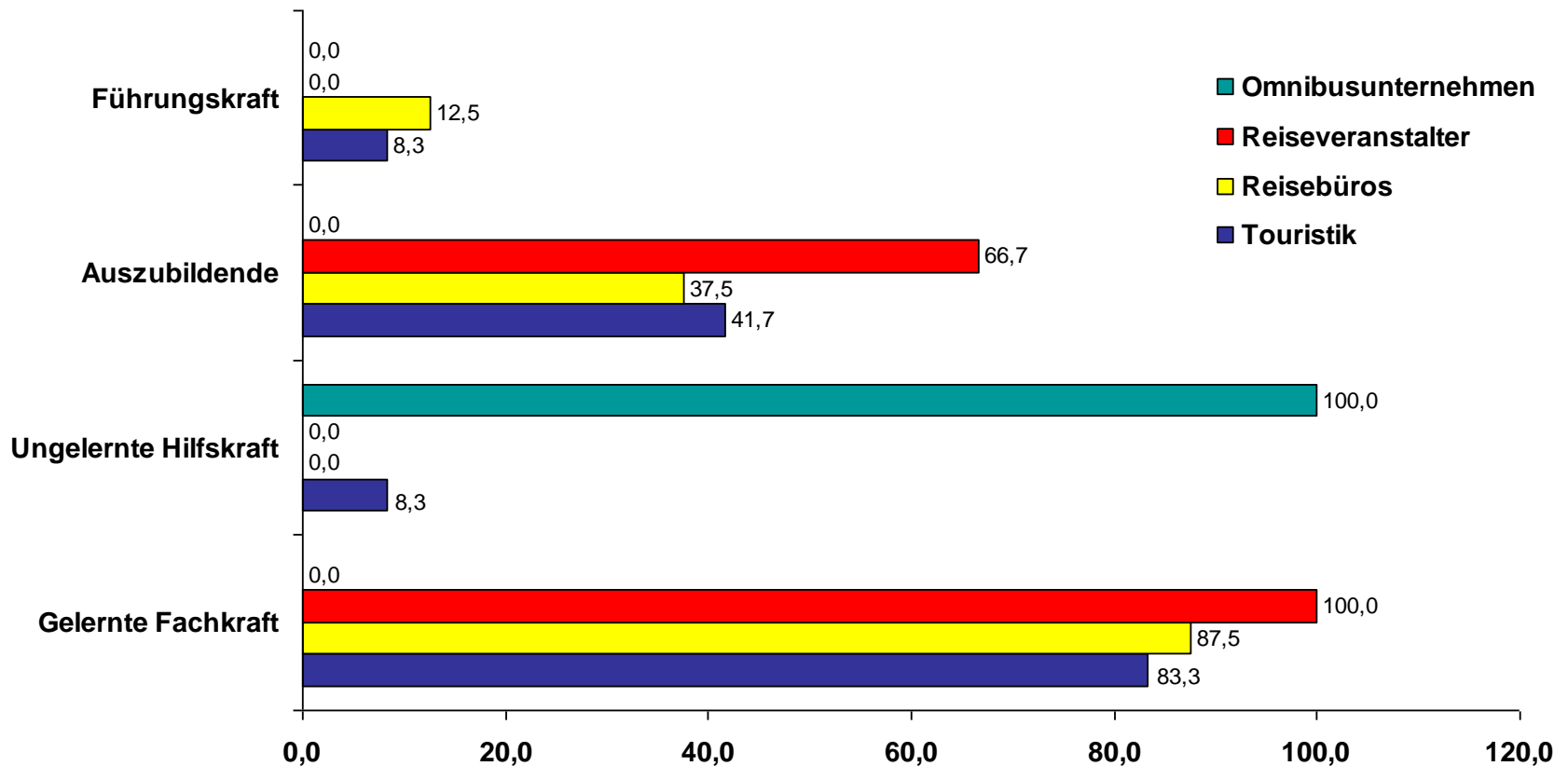


Wie reagieren Sie darauf, wenn Sie freie Stellen nicht besetzen können?



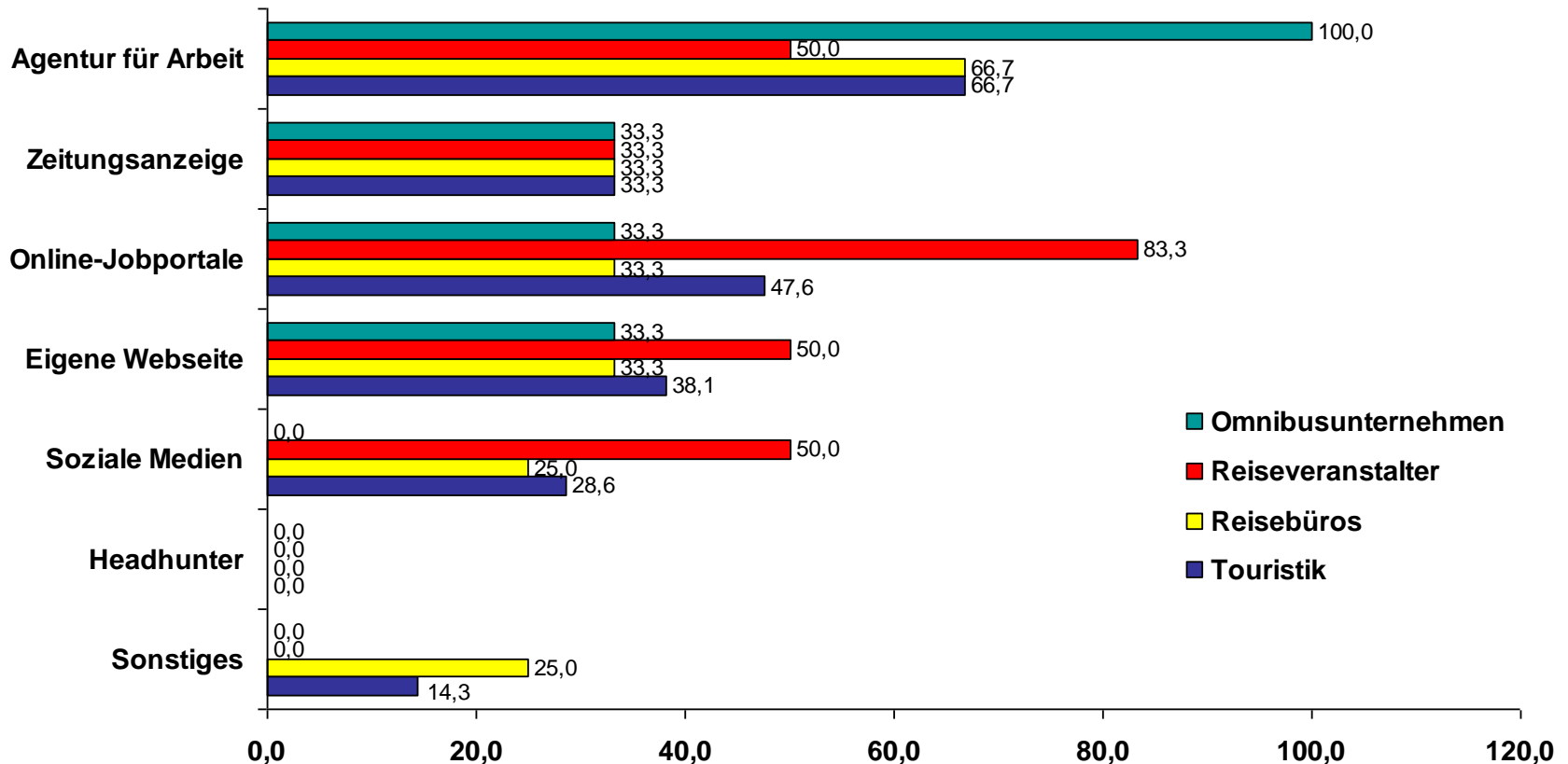
Für welche Qualifikation suchen Sie Arbeitskräfte?

in %



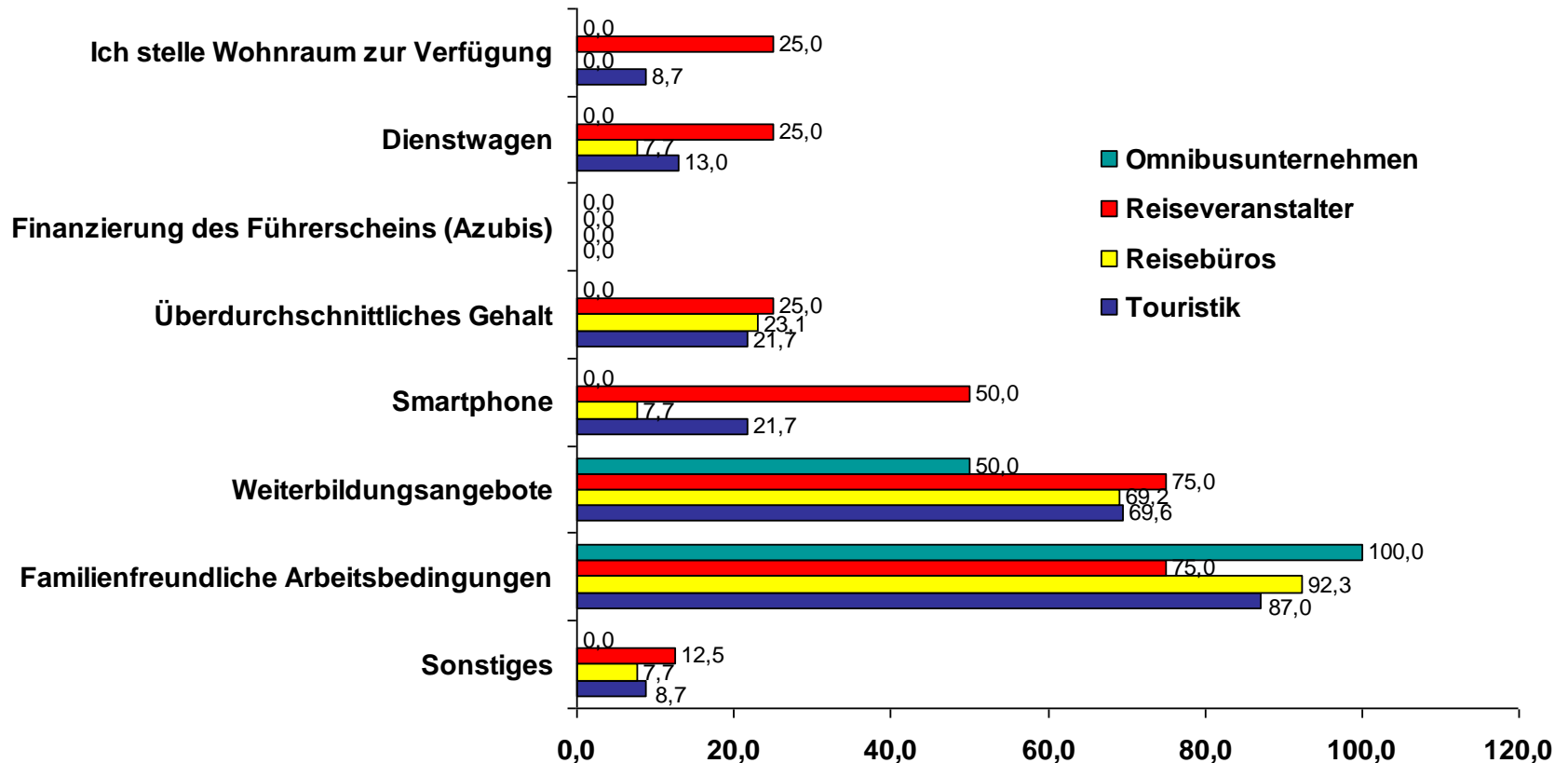
Wie suchen Sie Mitarbeiter?

in %



Was bieten Sie Ihren Mitarbeitern?

in %



Ausgewertete Fragebögen: 122

Berichtszeitraum: 1. November 2018 bis 1. April 2019

Ihr Ansprechpartner:

IHK Hannover

Hans-Hermann Buhr

Referent „Handel und Tourismus“

Schiffgraben 49

30175 Hannover

Tel.: (05 11) 31 07-3 77

E-Mail: buhr@hannover.ihk.de